

## IBA - internet based assessments

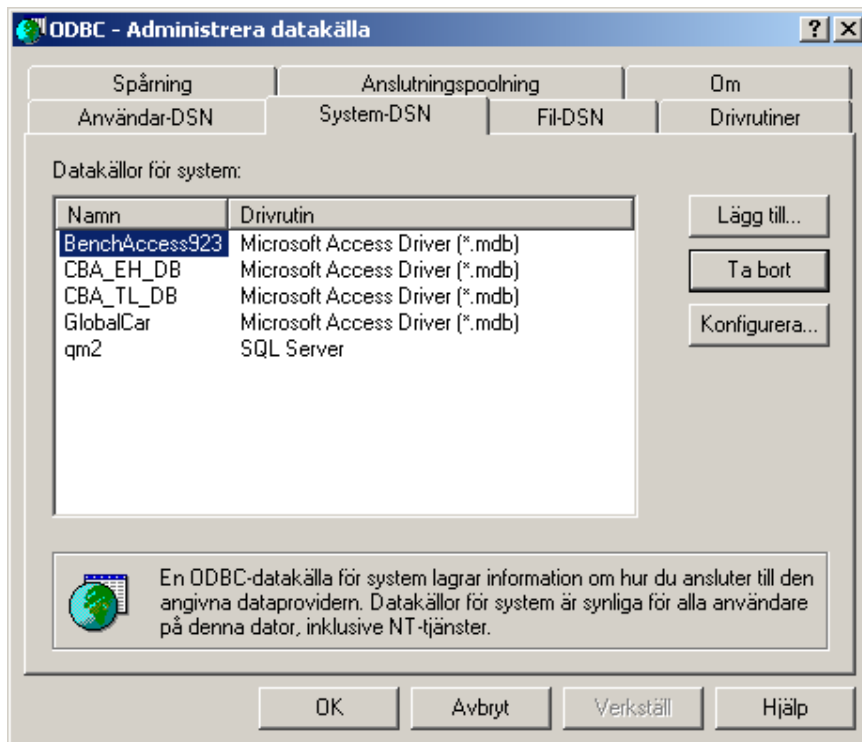
Ulf Jonsson 2003

### Att skapa en ODBC-koppling till qmpdatabasen.

(Kräver lösenord för anslutning, se fotnot)

Gå till kontrollpanelen>administrationsverktyg>datakällor(ODBC).

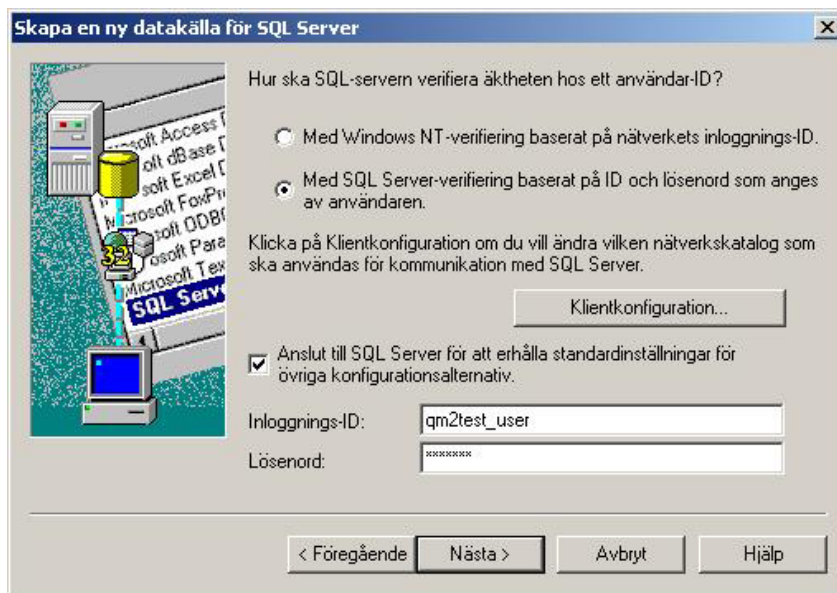
Du får ett fönster enligt nedan. Klicka på fliken System-DSN och klicka lägg till!



I nästa fönster välj SQL server. Fyll sedan i fönstret enligt :



Klicka på nästa, och fyll i enligt nedan (lösenord: \*\*\*\*\*, se fotnot)



Klicka 'nästa' sedan 'slutför'.

Du kan nu testa att du har kontakt med databasen genom att klicka 'Testa datakällan'.

Om du får beskedet att testet slutfördes så är allt ok!.

Avsluta genom att Klicka OK, OK

Nu har din dator fått en anslutning till databaserna på qm2test-servern.

---

lösenord: Skicka ett mail till [support@onlineassessment.nu](mailto:support@onlineassessment.nu) och begär ett lösenord